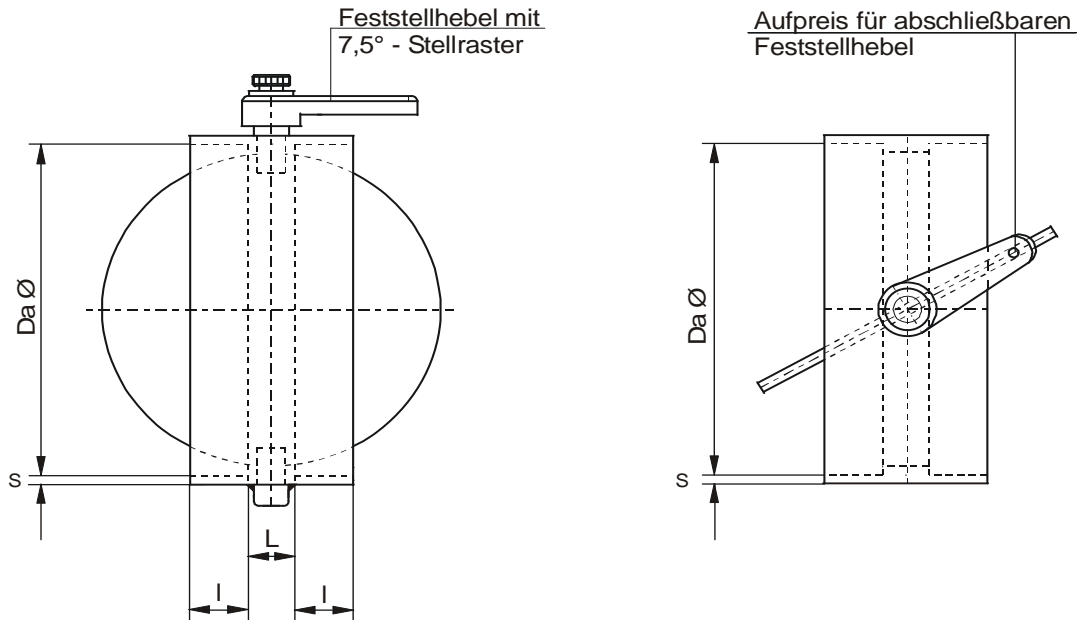


Werkstoff: PVC / PPs / PP / PE



Zeta - Beiwert bei Klappenstellung	0,5	1,5	4	11	33	120	250
	10°	20°	30°	40°	50°	60°	70°

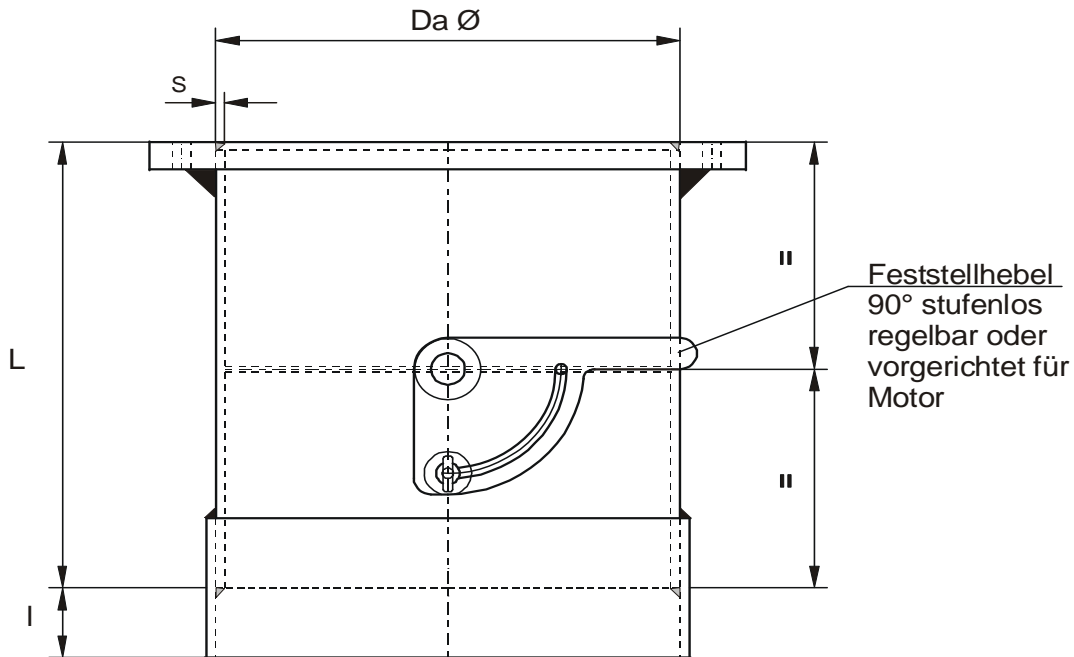
Da Ø	Toleranz		L	I	Wandstärke s	
	PVC	PPs/PP/PE			PVC	PPs / PP / PE
75	+ 0,3	+ 0,7	40	40	2,5	3,0
90	+ 0,3	+ 0,9	40	40	2,5	3,0
110	+ 0,3	+ 1,0	40	40	2,5	3,0
125	+ 0,3	+ 1,2	40	40	2,5	3,0
140	+ 0,4	+ 1,3	40	40	2,5	3,0
160	+ 0,4	+ 1,5	40	40	2,5	3,0
180	+ 0,4	+ 1,7	40	40	2,5	3,5
200	+ 0,5	+ 1,8	40	40	2,5	3,5
225	+ 0,5	+ 1,9	40	40	2,5	3,5
250	+ 0,5	+ 2,0	40	40	2,5	3,5
280	+ 0,6	+ 2,2	40	50	2,5	3,5
315	+ 0,6	+ 2,4	40	50	2,5	4,0
355	+ 0,7	+ 2,4	40	50	3,0	4,0
400	+ 0,7	+ 2,4	40	50	3,0	4,5

Drosselklappen nach DIN 1946 Teil 4 gefertigt.  
Alle Maßangaben in mm

Preise finden Sie auf Seite 3

Werkstoff: PVC / PPs / PP / PE

Anschluß beiderseits mit Flansch oder Muffe



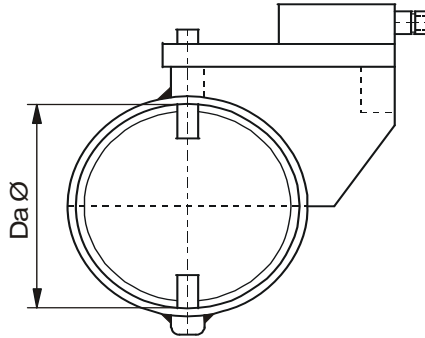
Zeta - Beiwert bei Klappenstellung	0,5	1,5	4	11	33	120	250
	10°	20°	30°	40°	50°	60°	70°

Da Ø	L	I	PVC	PPs/PP/PE
			s	s
450	320	60	3,6	5,0
500	360	60	4,0	5,0
560	410	70		6,0
600	450	70	5,0	6,0
630	480	70		6,0
700	520	70	6,0	8,0
710	530	70		8,0
800	560	70	6,0	8,0

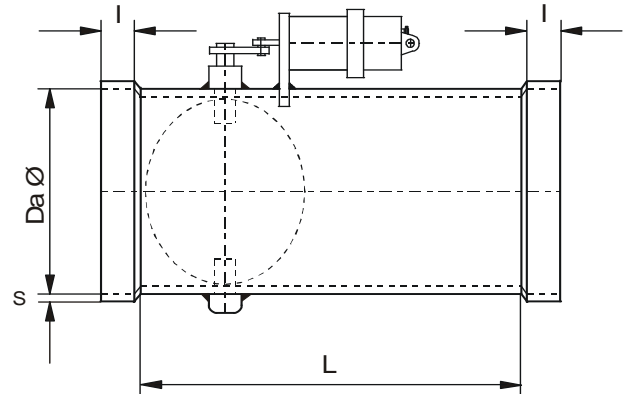
Ab Da Ø 900 auf Anfrage  
Drosselklappen nach DIN 1946 Teil 4 gefertigt.

**Werkstoff: PVC / PPs / PP / PE**

Für elektr. Stellmotor oder pneumatischen Stellmotor



Ausführung 1



Ausführung 2

Zeta - Beiwert bei Klappenstellung	0,5	1,5	4	11	33	120	250
	10°	20°	30°	40°	50°	60°	70°

Da Ø	Toleranz		L	l	Wanstärke s	
	PVC	PPs/PP/PE			PVC	PPs/PP/PE
75	+ 0,3	+ 0,7	250	40	2,5	3,0
90	+ 0,3	+ 0,9	250	40	2,5	3,0
110	+ 0,3	+ 1,0	250	40	2,5	3,0
125	+ 0,3	+ 1,2	250	40	2,5	3,0
140	+ 0,4	+ 1,3	250	40	2,5	3,0
160	+ 0,4	+ 1,5	250	40	2,5	3,0
180	+ 0,4	+ 1,7	250	40	2,5	3,5
200	+ 0,5	+ 1,8	250	40	2,5	3,5
225	+ 0,5	+ 1,9	250	40	2,5	3,5
250	+ 0,5	+ 2,0	250	40	2,5	3,5
280	+ 0,6	+ 2,2	300	50	2,5	4,0
315	+ 0,6	+ 2,4	300	50	2,5	5,0
355	+ 0,7	+ 2,7	300	50	3,0	5,0
400	+ 0,8	+ 3,0	300	50	3,0	6,0

Drosselklappen nach DIN 1946 Teil 4 gefertigt.

Alle Maßangaben in mm

Preise finden Sie auf Seite 4