

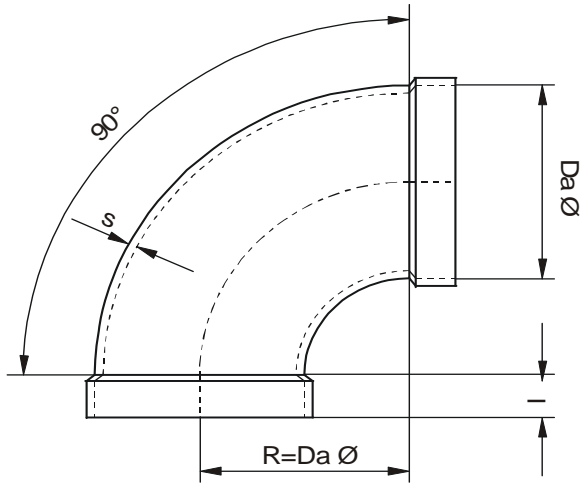


Rohrbogen $R=Da \varnothing$ mit Muffen

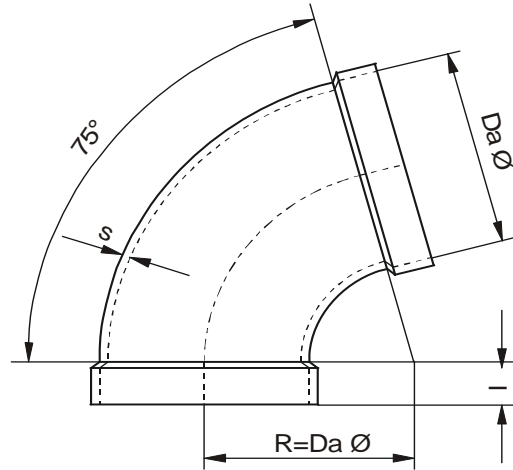
Datum: 01.04.2007

Seite: T 1

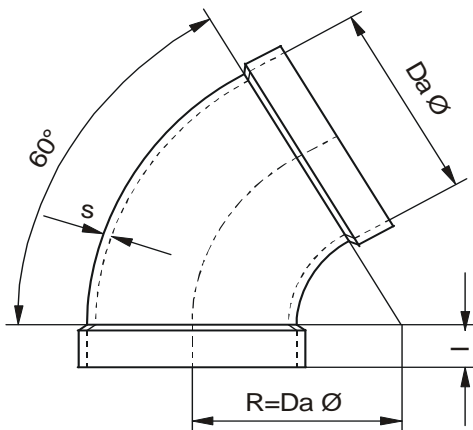
Werkstoff: PVC / PPs / PP / PE



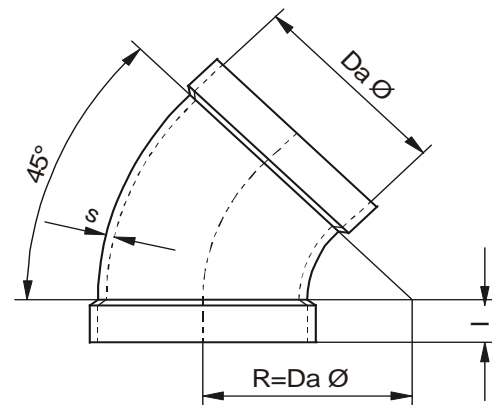
Zeta-Beiwert = 0,25



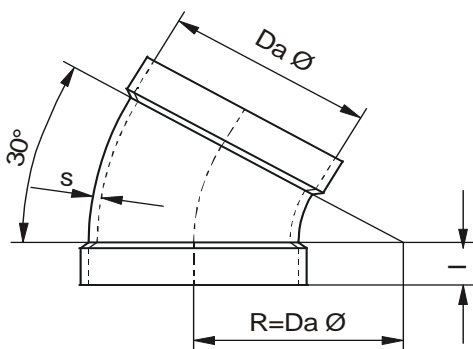
Zeta-Beiwert = 0,20



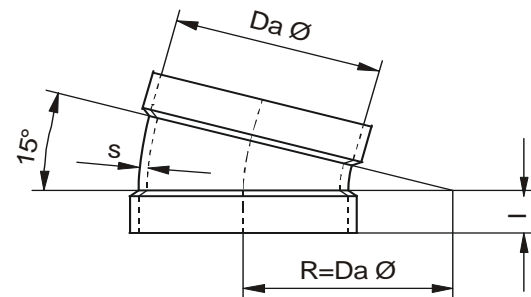
Zeta-Beiwert = 0,18



Zeta-Beiwert = 0,15



Zeta-Beiwert = 0,10



Zeta-Beiwert = 0,05

Alle Maßangaben in mm

Preise finden Sie auf Seite 1

Maß-, und Konstruktionsänderungen vorbehalten!



Rohrbogen R=Da Ø beidseitig mit Muffen

Datum: 01.04.2007

Seite: T 2

Da Ø	PVC		PE / PP / PPs		alle
	Toleranz	min. s	Toleranz	s	l
50					
63					
75	0,3	1,8	0,7	3,0	40
90	0,3	1,8	0,9	3,0	40
110	0,3	1,8	1,0	3,0	40
125	0,3	1,8	1,2	3,0	40
140	0,4	1,8	1,3	3,0	40
160	0,4	1,8	1,5	3,0	40
180	0,4	1,8	1,7	3,0	40
200	0,4	1,8	1,8	3,0	40
225	0,5	1,8	1,9	3,5	40
250	0,5	2,0	2,0	3,5	40
280	0,6	2,3	2,2	3,5	50
315	0,6	2,5	2,4	4,0	50
355	0,7	2,9	2,7	4,0	50
400	0,7	3,2	3,0	4,5	50
450	0,8	3,6	3,5	5,0	60
500	0,9	4,0	4,0	5,0	60
560			4,5	6,0	80
600	1,0	5,0	4,5	6,0	80

**Ø 560 segmentgeschweißt
Ab Ø 630 auf Anfrage**

PVC ab Da Ø 700 - 1250 auf Anfrage
PE,PP,PPs ab Da Ø 630 - 1250 auf Anfrage

PVC bei R = Da Ø, 5000 Pa negativer Überdruck, < 25 ° C
bei R = Da Ø, 1600 Pa negativer Überdruck, < 45 ° C

PP, PPs bei R = Da Ø, 5000 Pa negativer Überdruck, < 45 ° C bis Da Ø 225 mm
bei R = Da Ø, 1600 Pa negativer Überdruck, < 45 ° C bis Da Ø 400 mm
bei R = Da Ø, 1000 Pa negativer Überdruck, > 45 ° C

Da nach DIN 1314 der Begriff "Unterdruck" nicht mehr als Benennung einer Größe verwendet werden darf, wird von einem negativen Überdruck ausgegangen. Die Belastung durch negativen Überdruck ist für Formteile wesentlich kritischer zu betrachten als positiver Überdruck.

Alle Maßangaben in mm

Preise finden Sie auf Seite 1

Maß-, und Konstruktionsänderungen vorbehalten!